



# PLAN NACIONAL DE HÁBITAT





# ÍNDICE

- 1 Diagnóstico**  
-----
- 2 ¿Cómo lo abordamos?**  
-----
- 3 ¿Dónde intervenimos?**  
-----
- 4 Mejoramiento Integral del Hábitat = Política de estado**





# DIAGNÓSTICO

# LATINOAMÉRICA

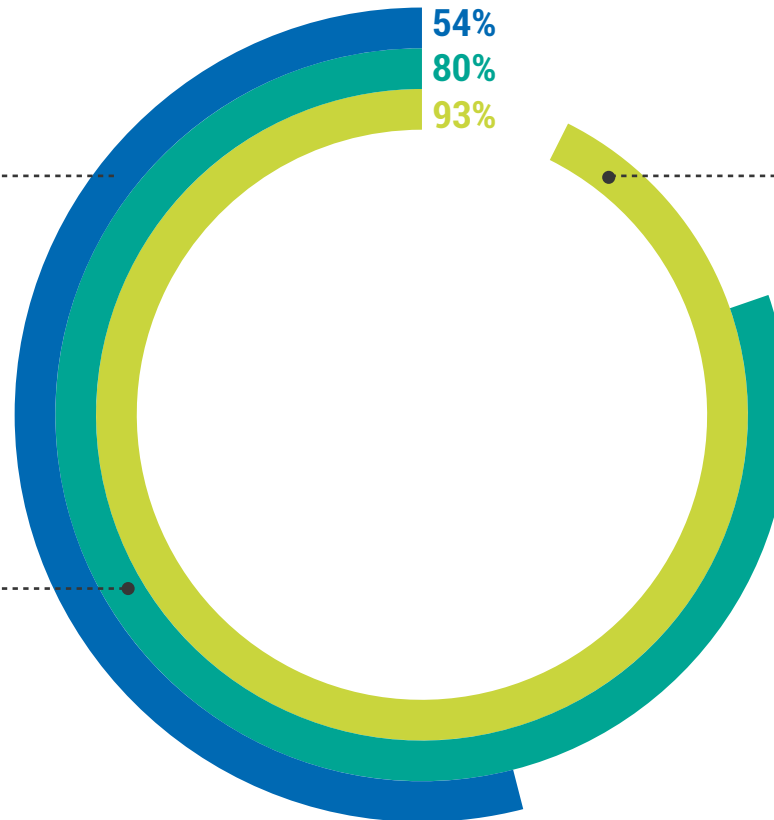
Región más urbana y desigual del mundo

**54%**  
**MUNDO**

**3.880** MILLONES de habitantes  
en zonas urbanas

**80%**  
**LATINOAMÉRICA**

**496** MILLONES de habitantes  
en zonas urbanas



**93%**  
**ARGENTINA**

**38** MILLONES de habitantes  
en zonas urbanas

**2.337**  
**MUNICIPIOS**

**988**  
**AGLOMERACIONES URBANAS**

Fuente: "World Urbanization Prospects" UN Hábitat, 2014.



**POCA**

**PLANIFICACIÓN**

**+**

**CRECIMIENTO**

**DESORDENADO Y**

**BAJA DENSIDAD**

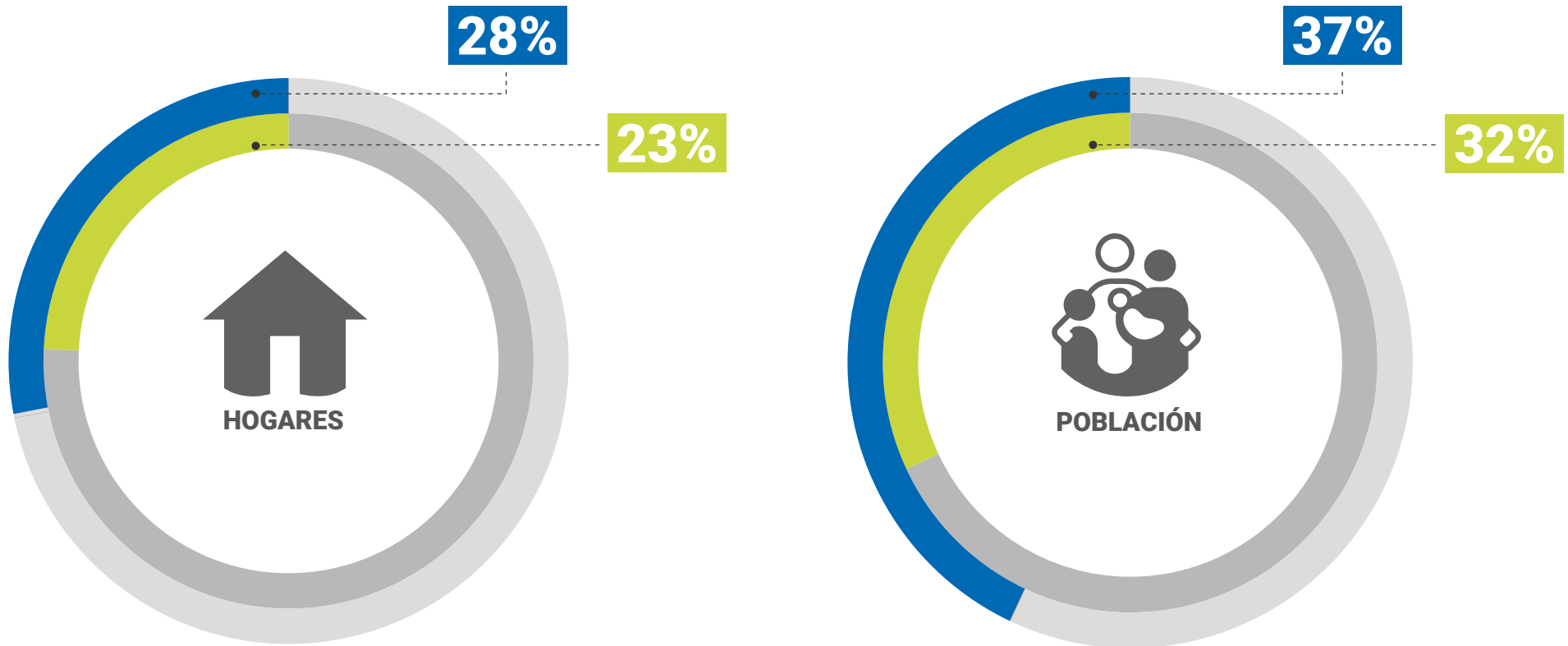
**=**

**FRAGMENTACIÓN**

**SOCIO - ESPACIAL**



# POBREZA ESTRUCTURAL



- POBREZA ESTRUCTURAL | Con alto déficit en infraestructura
- POBREZA POR INGRESO | Por debajo de la línea de la Pobreza según INDEC 2016

Fuente: Encuesta permanente de hogares 2016 + Estimaciones propias en base a datos del INDEC. Censo 2010.

# ¿QUÉ ES LA POBREZA ESTRUCTURAL?



**6.300**

ZONAS PRECARIAS



**Baja calidad o ausencia de Espacios Públicos**



**Déficit Habitacional**



**Déficit en Servicios Básicos**



**Tenencia irregular de la propiedad**



**Falta de planificación y fragmentación**

# COMPOSICIÓN DE ZONAS DE PRECARIEDAD

**4.500**  
ZONAS VULNERABLES

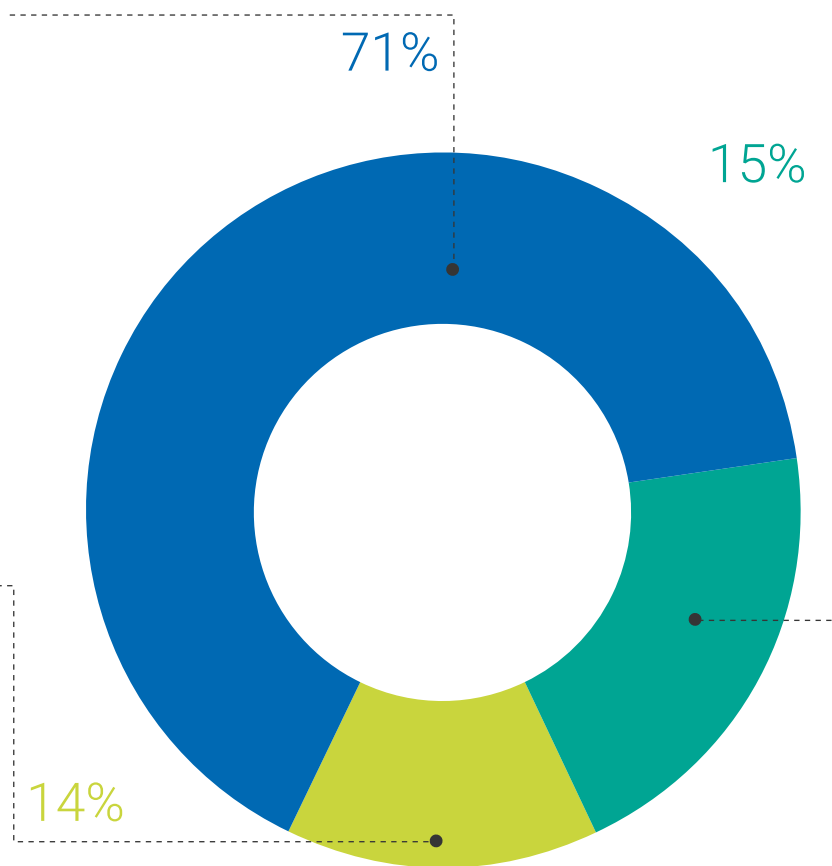
**31** AGLOMERADOS  
URBANOS

Ciudad con más de  
**100.000 habitantes**

**876**  
LOCALIDADES  
VULNERABLES

**658** ÁREAS URBANAS  
+ RURALES

Menor a 10.000  
habitantes + Rural



**936**  
ZONAS VULNERABLES

**298** ÁREAS URBANAS

Entre 10.000 y  
**100.000 habitantes**





**ARGENTINA HOY**

**SANTIAGO DEL ESTERO**



**ARGENTINA HOY**

AVELLANEDA | BUENOS AIRES





**ARGENTINA HOY**  
CORRIENTES





**ARGENTINA HOY**

**SAN JUAN**





**ARGENTINA HOY**

**QUILMES | BUENOS AIRES**



**ARGENTINA HOY**

QUILMES | BUENOS AIRES





# ARGENTINA HOY

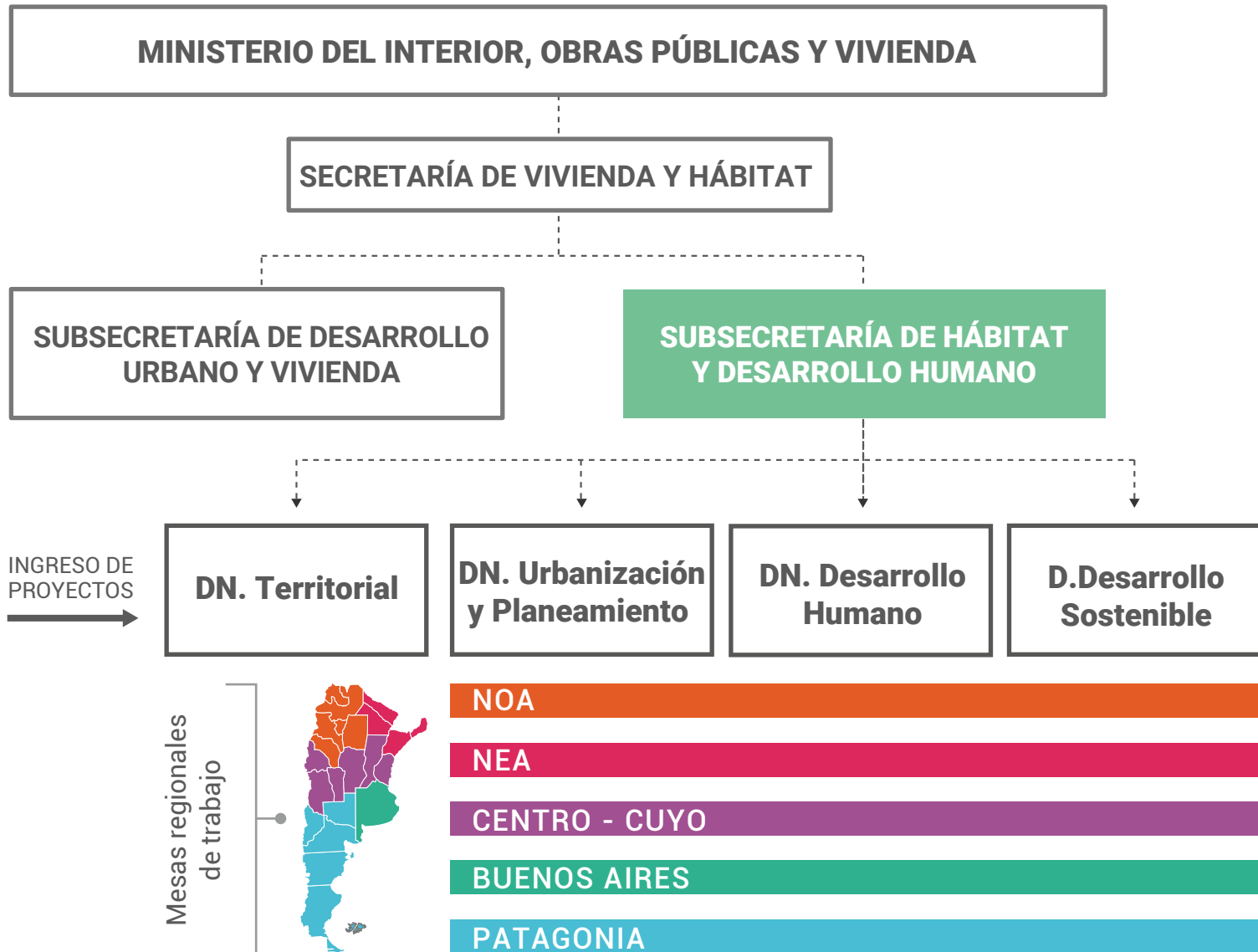
## NEUQUÉN





**¿CÓMO LO ABORDAMOS?**

# ADAPTACIÓN INSTITUCIONAL

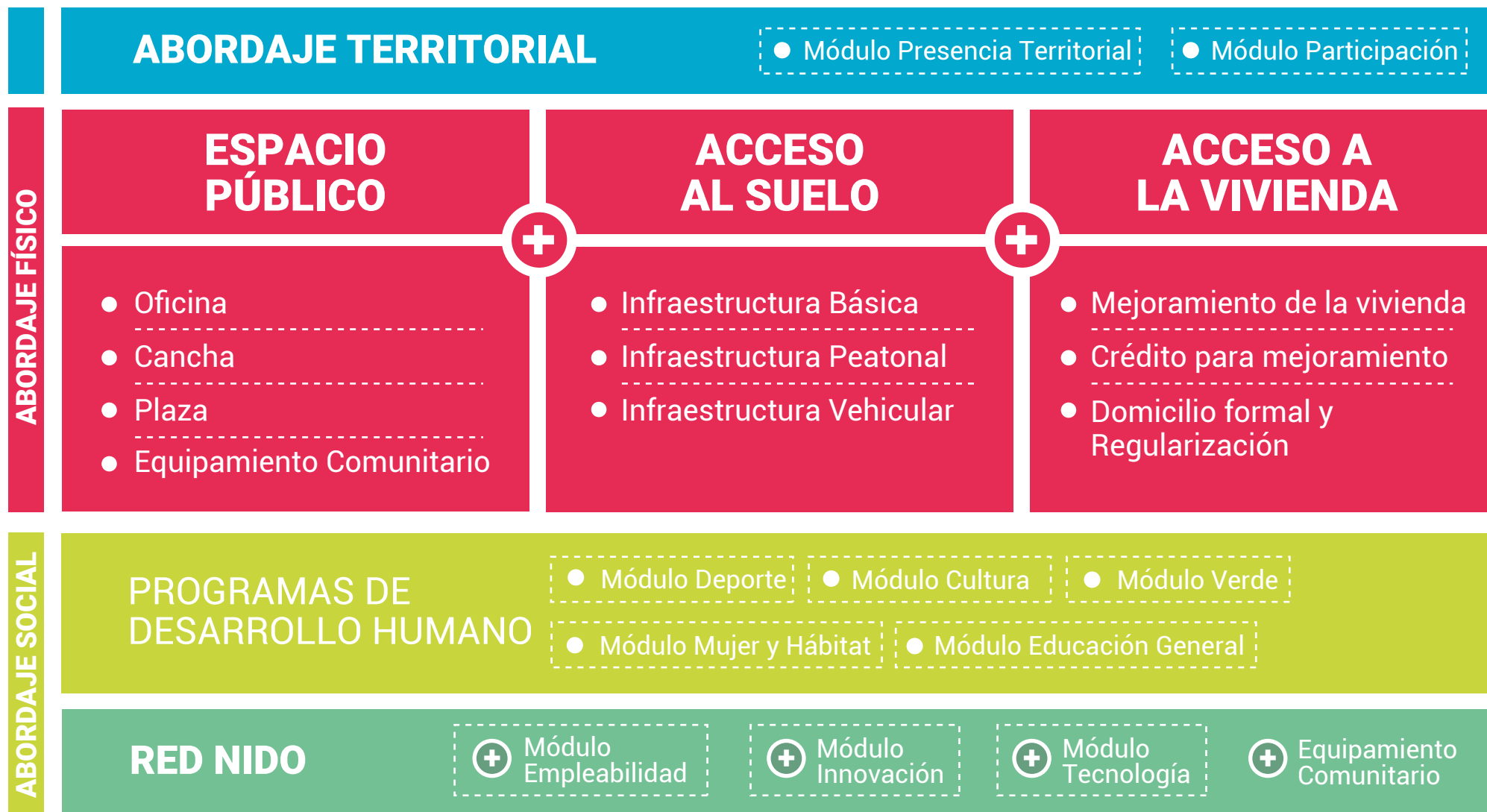




# ABORDAJE INTEGRAL DEL HÁBITAT

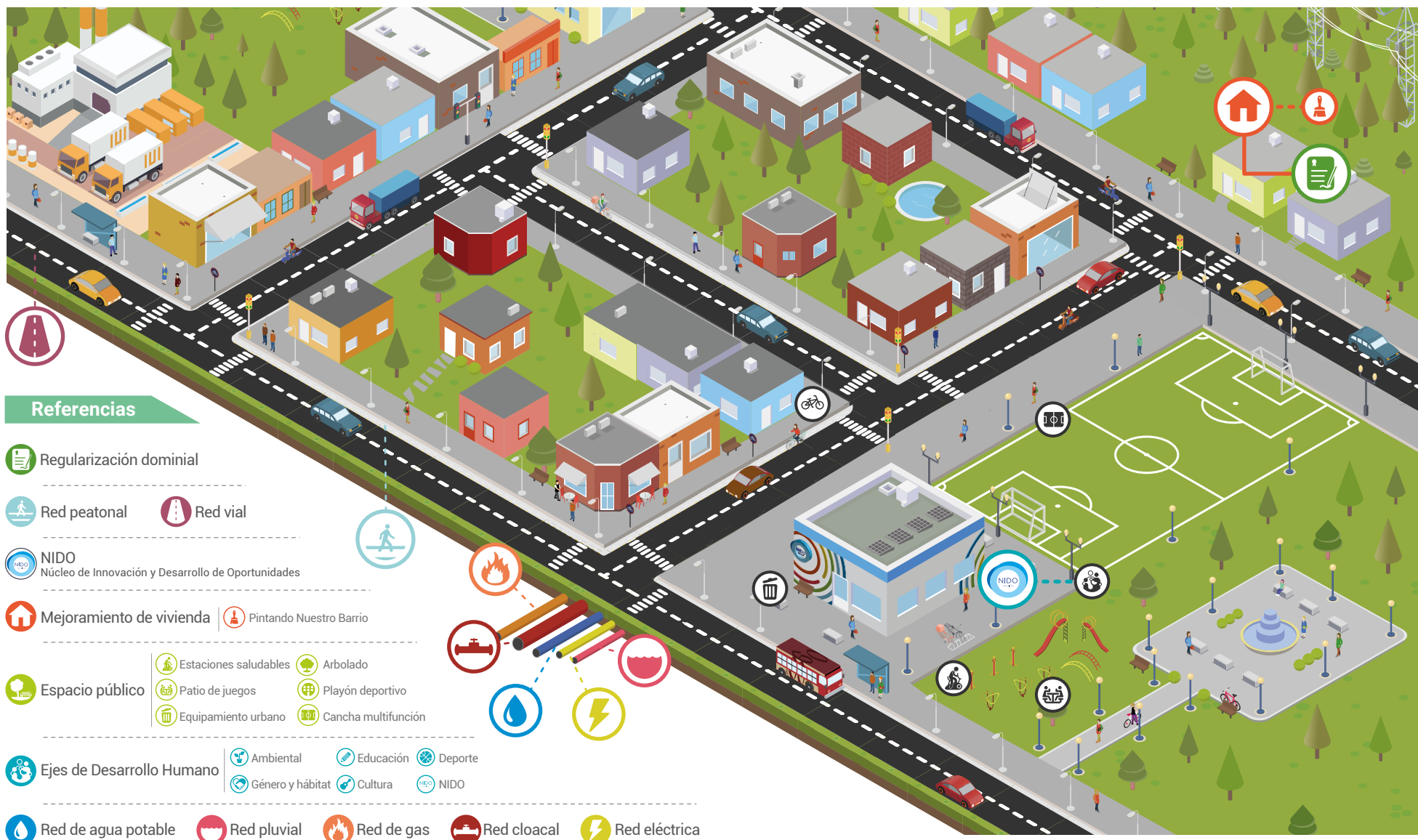


# ABORDAJE INTEGRAL DEL HÁBITAT



# PLAN NACIONAL DE HÁBITAT

## ¿Qué hace la Subsecretaría?



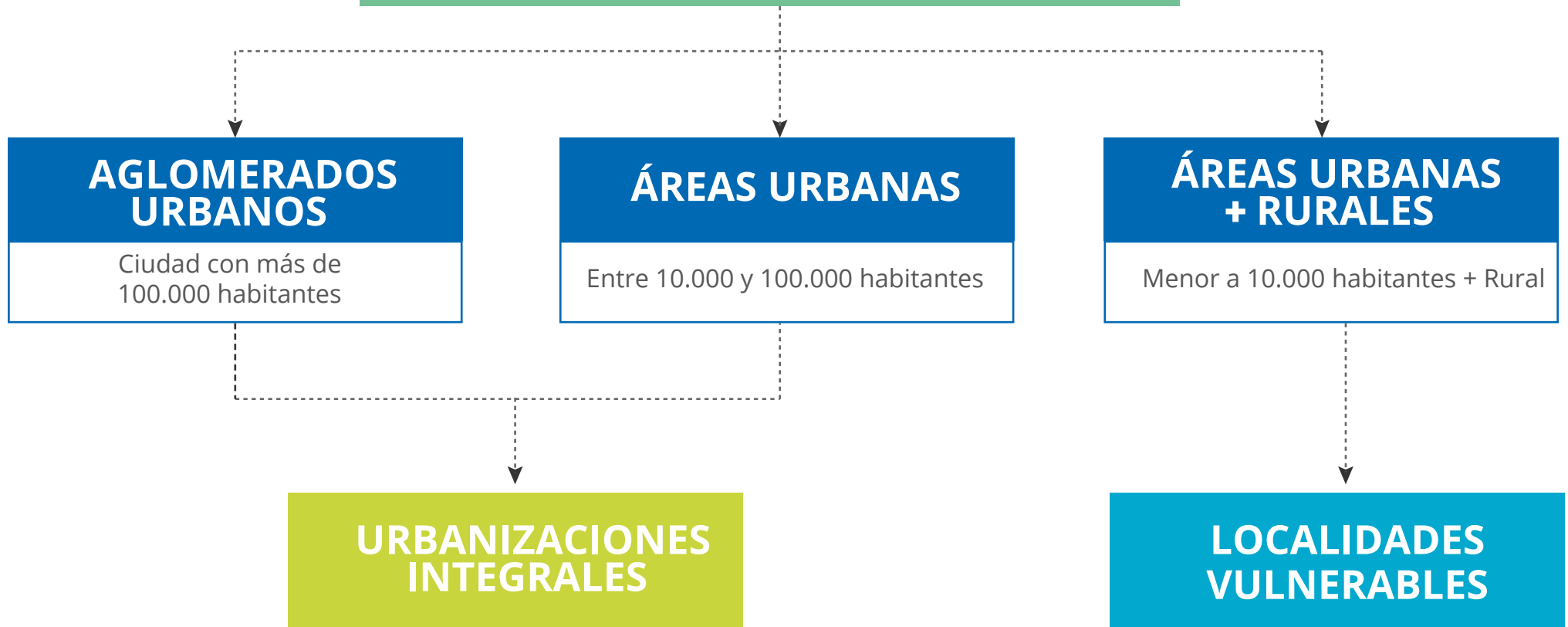




**¿DÓNDE INTERVENIMOS?**

# ¿DÓNDE INTERVENIMOS?

## MEJORAMIENTO INTEGRAL DEL HÁBITAT



# PLAN NACIONAL DE HÁBITAT



Urbanizaciones  
Integrales: **409**



Localidades  
Vulnerables: **107**



TOTAL PROYECTOS

**516**



INVERSIÓN TOTAL

**\$32.250.193.932**



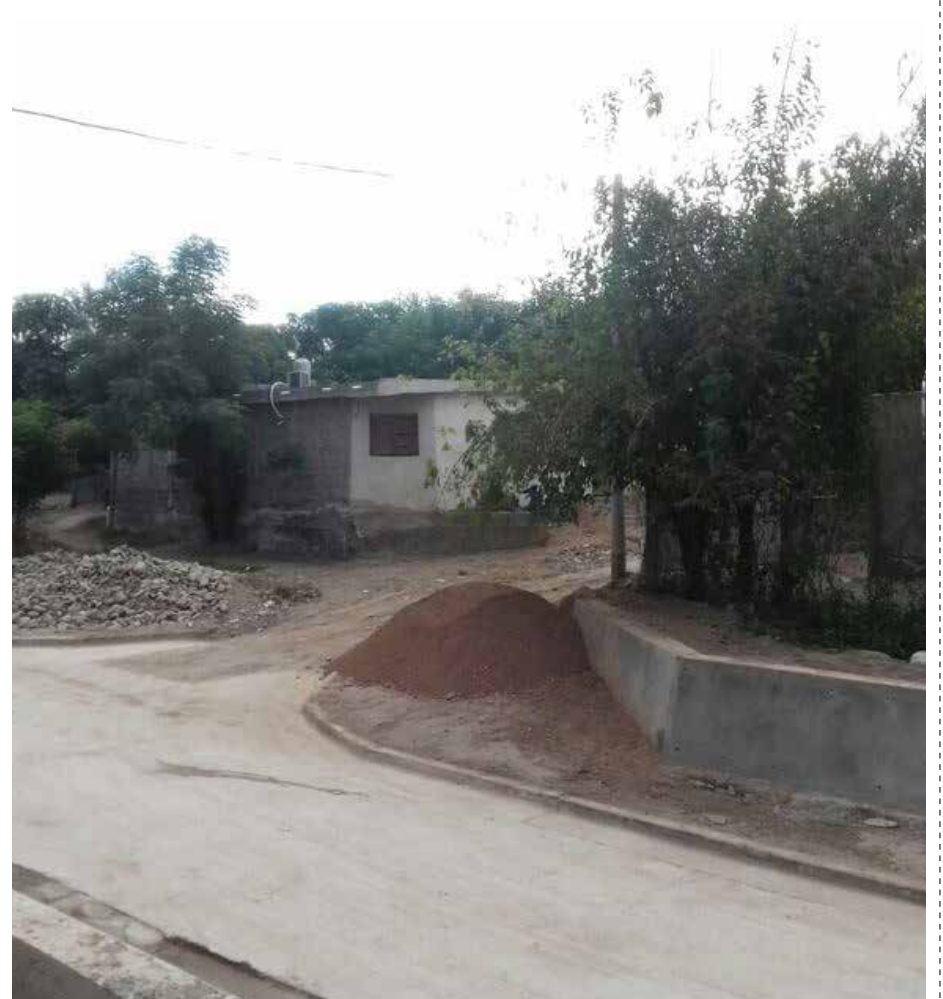
FAMILIAS BENEFICIARIAS

**470.717**



# LA RIOJA | B° 10 DE JUNIO Y BARCELONA

Antes | Después





# BUENOS AIRES | OLAVARRÍA

Antes | Después



# BUENOS AIRES | LANÚS

Antes | Después





TODA OBRA  
DEBE TENER UN  
*contenido*  
Y UN RESULTADO  
*Social*



**Ministerio del Interior,  
Obras Públicas y Vivienda**

**SECRETARÍA DE VIVIENDA Y HÁBITAT**

---

SUBSECRETARÍA DE HÁBITAT Y DESARROLLO HUMANO